

GM1 +R13 PERFORMANCES DATA

| Nominal displ./cilindrata nominale | | 700 | 910 | 1050 | 1225 | 1400 | 1540 | 1750 | 2100 |
|---------------------------------------|--------|------|------|------|------|------|------|------|------|
| Total displ./cilindrata totale | cc/rev | 693 | 903 | 1078 | 1204 | 1407 | 1547 | 1701 | 2030 |
| Reduction ratio/rapporto di riduzione | | 1:7 | | | | | | | |
| Peak pressure/pressione di picco | bar | 350 | 350 | 350 | 300 | 300 | 280 | 250 | 210 |
| Cont.output torque/coppia cont. | Nm | 3500 | 3500 | 3500 | 3500 | 3500 | 3500 | 3500 | 3500 |
| Peak output torque/coppia di picco | Nm | 7000 | 7000 | 7000 | 7000 | 7000 | 7000 | 7000 | 7000 |
| Cont.output speed/velocita continua | rpm | 80 | 80 | 80 | 80 | 80 | 80 | 80 | 80 |
| Peak power/potenza di picco | kW | 48 | | | | | | | |

Approximate weight: 55 kg (F10 brake kg.12)
 Motor casing oil capacity: 1 lt Gearbox 3 lt
 Max. casing pressure: 1 bar continuous
 5 Bar Peak
 Max.speed to be revised according to distributor's and valves' flow capability.
 For higher pressure pls consult sai tech. Dept.

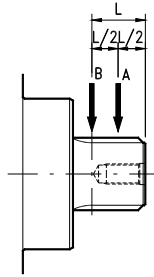
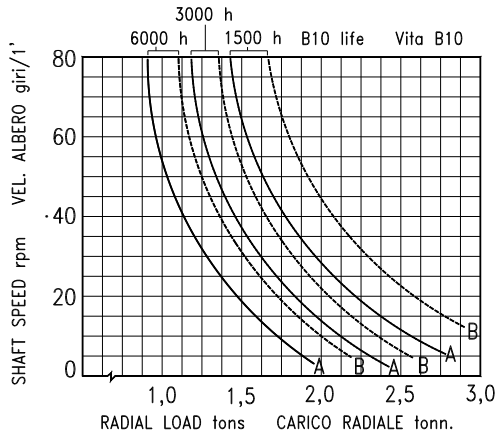
Peso approssimato: 55 kg (Freno F10 kg.12)
 Capacità olio del corpo motore: 1 lt Riduttore 3 lt.
 Max.pressione in carcassa: 1 bar Continuo
 5 bar Picco
 Velocità massima da adattare alla portata del distributore e delle valvole.
 Per pressione più elevate consultare l'uff. Tecnico SAI

Product components

- R13 gearbox
- GM1 Hydraulic motor series
- standard fitting D40 distributor
- F10 Hydraulic-negative-disc-multi-disc parking/emergency brake.

Features

- Internal connection between case and return line allow the unit to be installed without drain line for systems with max return pressure up to 5 bar.
- Stainless steel sleeve on shaft seal easy to replace without disassemble the gearbox
- Available also in a higher radial load capacity version, suitable up to 7 ton. on the output shaft.



BEARING LIFETIME

Graph aside shows the maximum allowable radial load on the shaft in two typical positions (A, B) for various lifetime requirements and operating speed.

VITA CUSCINETTI

I grafici riportati a fianco permettono di valutare il massimo carico radiale ammissibile applicato in due posizioni tipiche (A,B) per diverse durate dei cuscinetti e velocità di funzionamento.

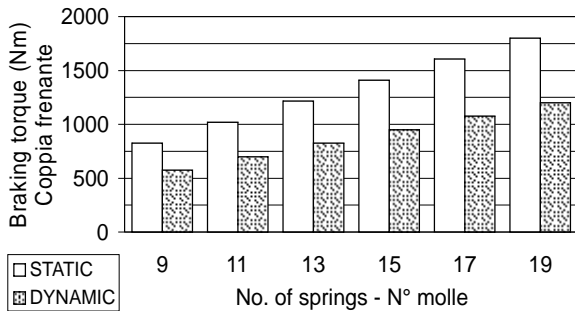
F10 HYDRAULIC NEGATIVE DISC BRAKE

F10 hydraulic negative disc brake operating in oil bath can be fitted between motor and gearbox. The braking torque and the opening pressure of the brake depend on the number of disc thrust springs (see graph below). The brakes are normally supplied with 19 springs. Max.pilot pressure 60 bar.

Il freno F10 è un freno di stazionamento o emergenza, idraulico negativo a dischi multipli a bagno d'olio. La coppia frenante e la pressione di apertura del freno dipendono dal numero di molle spingi disco montate (vedi grafici sotto). I freni sono normalmente forniti con 19 molle. Pressione max.di pilotaggio 60 bar.

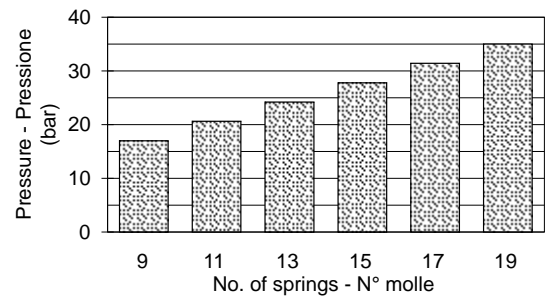
BRAKING TORQUE

COPPIA FRENANTE

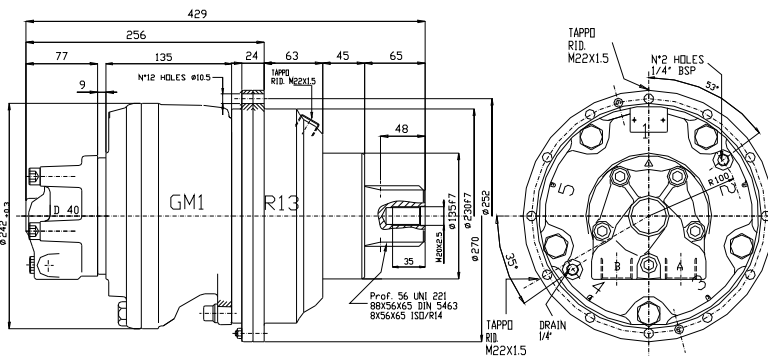


MIN.OPENING PRESSURE

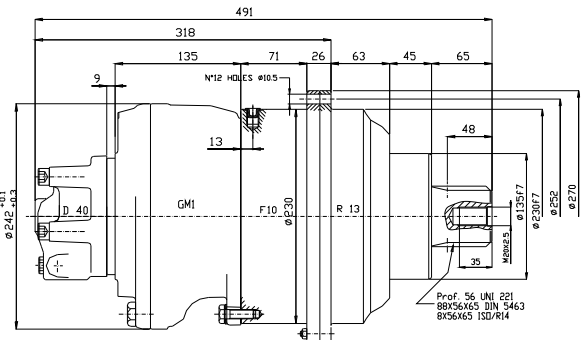
MIN. PRESSIONE DI APERTURA



DIMENSIONS



DIMENSIONI



ORDER CODES

- Nominal displ. see Table above
- Shaft option: 1= spline shaft 2 =tapered shaft available on request
- Brake = F10
- Other options: - = separate g.box/motor oil (with breather valve)
U=shared oil (no breather valve)
- Distributor option = D40 standard distributor other available on rqst.
- Direction of shaft rotation: standard motors are supplied with c/wise
- Rotation (viewed from shaft end) with flow in port A, out port B
- R** clockwise rotation
- L** anticlockwise rotation

CODICI DI ORDINAZIONE

- Cilindrate nominali vedi la tavola sopra
- Opzioni albero: 1= scanalato 2 = conico disponibile a richiesta
- Freno = F10
- Altre opzioni: - = olio separato (con valvola sfiato)
U=olio unico (senza valvola sfiato)
- Distributore = D40 standard altri disponibili a richiesta
- Senso di rotazione dell'albero: i motori standard sono forniti con rotazione in senso orario(guardando all'estremità dell'albero)
- R** senso orario
- L** senso antiorario