

GFK3 GFK3A

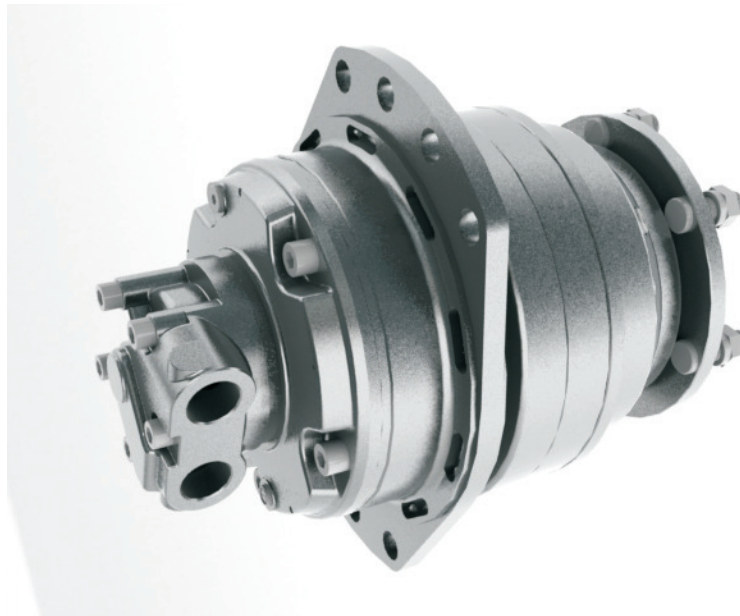


TABELLA DI PERFORMANCE PERFORMANCES TABLE

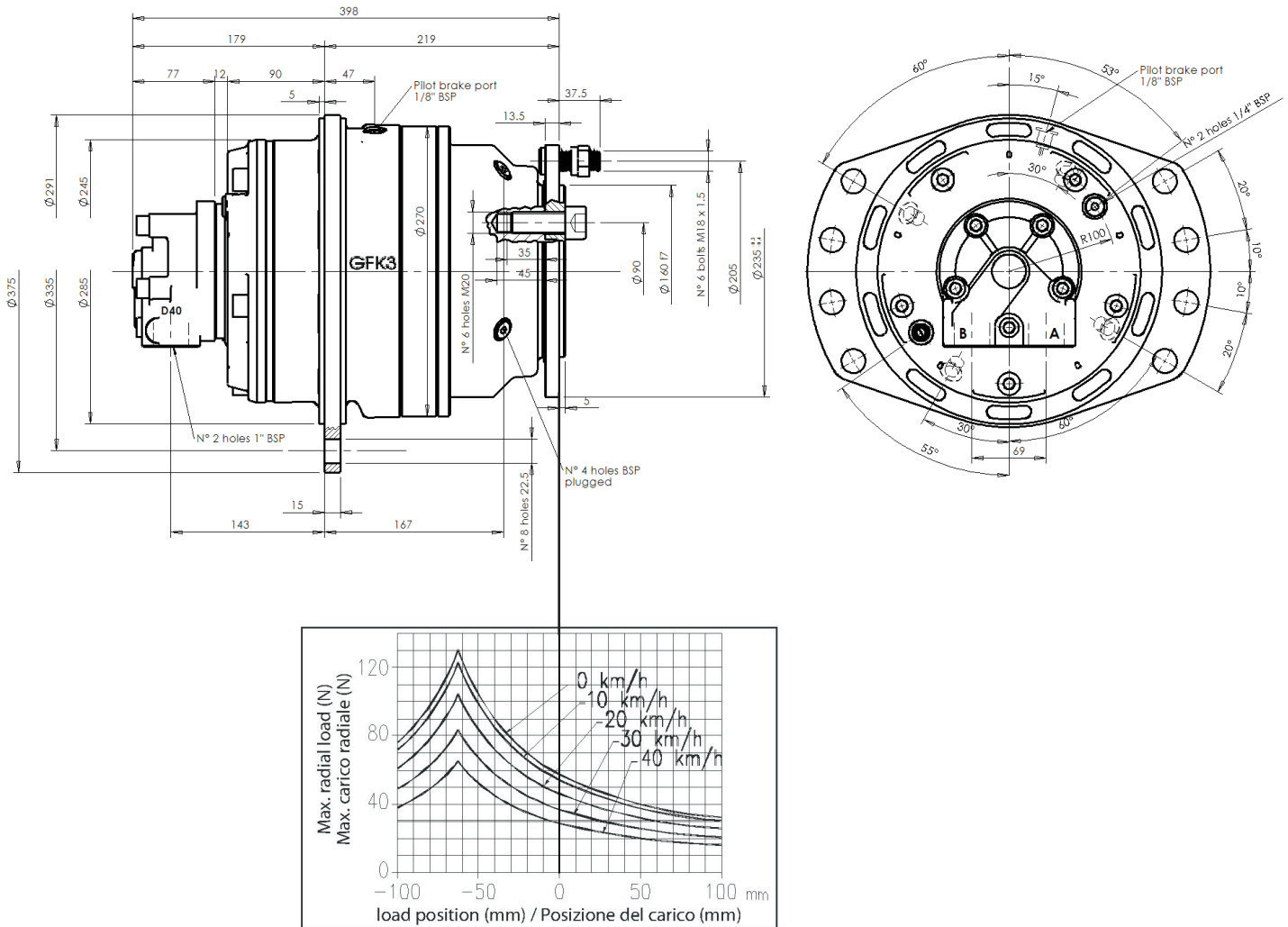
GFK3 Reduction Ratio / Rapp. Riduzione		7:1								
Nominal Displacement / Cilindrata Nominale		700	900	1000	1200	1400	1500	1700	2000	2200
Displacement / Cilindrata	[cc/rev]	690	901	1078	1204	1407	1552	1703	2027	2199
Reduction Ratio / Rapp. Riduzione		7:1								
Specific Torque* / Coppia Specifica*	[Nm/bar]	11.0	14.3	17.2	19.2	22.4	24.7	27.1	32.3	35.0
Peak Pressure / Pressione di Picco	[bar]	420	420	420	370*	315*	280*	260*	220*	200*
Max Torque / Max Coppia	[Nm]	4600	6000	7000	7000	7000	7000	7000	7000	7000
Max Speed / Massima Velocità	[rpm]	115	115	115	115	115	115	100	85	80
Peak Power / Potenza di Picco	[kW]	34	45	45	45	45	45	45	45	45
GFK3A Reduction Ratio / Rapp. Riduzione		5:1								
Nominal Displacement / Cilindrata Nominale		500	650	750	850	1000	1100	1200	1450	1550
Displacement / Cilindrata	[cc/rev]	493	643	770	860	1005	1108	1216	1448	1571
Reduction Ratio / Rapp. Riduzione		5:1								
Specific Torque / Coppia Specifica	[Nm/bar]	7.8	10.2	12.3	13.7	16.0	17.6	19.4	23.0	25.0
Peak Pressure / Pressione di Picco	[bar]	450	425	425	400	375	375	375	350	350
Max Torque / Max Coppia	[Nm]	3500	4350	5200	5400	6000	6600	7260	8000	8750
Max Speed / Massima Velocità	[rpm]	160	160	160	160	160	140	140	120	110
Peak Power / Potenza di Picco	[kW]	34	45	45	45	45	45	45	45	45

* Peak pressure limitation due to output torque limit of 7000 Nm

*Pressione di picco limitata per la massima coppia ammissibile di 7000 Nm

Approximative weight	75	[kg]	Peso Approssimativo	75	[kg]
Motor casing oil capacity	1	[lit]	Capacità olio corpo motore	1	[lit]
Max casing Pressure	1	[bar] (peak)	Pressione max in carcassa	1	[bar] (picco)
	5	[bar] (continuous)		5	[bar] (continuo)
Note:			Note:		
For higher pressure please consult SAI Tech. Dept.			Per pressioni più elevate consultare l'Ufficio Tecnico SAI		
Max speed is to be revised according to distributor's and valves' flow capability			La velocità massima è da correggere in funzione della portata del distributore e delle valvole		

**DIMENSIONI D'INGOMBRO
DIMENSIONAL DRAWING**



HYDRAULIC NEGATIVE DISC BRAKE

An hydraulic negative disc brake operating in oil bath is fitted between motor and gearbox. The brakes are normally supplied with 10 springs.
 Max. pilot pressure 50 bar.
 Minimum opening pressure 20 bar.
 Braking torque 2000Nm.

Tra motore e riduttore è presente un freno di stazionamento o emergenza, idraulico negativo a dischi multipli a bagno di olio. I freni sono normalmente forniti con 10 molle.
 Pressione massima di pilotaggio 50 bar.
 Minima pressione di apertura 20bar.
 Coppia frenante 2000Nm.

For higher pilot pressures please contact SAI Technical Office

Per pressioni di pilotaggio maggiori contattare l' Ufficio Tecnico SAI